

ยุทธศาสตร์กระทรวงสาธารณสุข พ.ศ. 2569

วิสัยทัศน์ (Vision) เป็นองค์กรหลักด้านสุขภาพที่รวมพลังสังคม เพื่อประชาชนสุขภาพดี

พันธกิจ (Mission) พัฒนาและอภิบาลระบบสุขภาพอย่างมีส่วนร่วมและยั่งยืน

จุดยืนองค์กร

ส่วนกลาง : พัฒนานโยบาย กำกับ ติดตาม ประเมินผล

ส่วนภูมิภาค : บริหารจัดการหน่วยบริการ และขับเคลื่อนนโยบายสู่การปฏิบัติ

ค่านิยมองค์กร (Core Values) MOPH

M = Mastery เป็นนายตนเอง

O = Originality เร่งสร้างสิ่งใหม่

P = People Centered ใส่ใจประชาชน

H = Humility ถ่อมตน อ่อนน้อม

เป้าหมาย(GOAL)

1. ประชาชนสุขภาพดี

ตัวชี้วัด

1. อายุคาดเฉลี่ยเมื่อแรกเกิด (LE) ไม่น้อยกว่า 80 ปี

1.1 External causes

1.2 Chronic diseases

2. อายุคาดเฉลี่ยของการมีสุขภาพดี ไม่น้อยกว่า 72 ปี (HALE)

2.1 ลดปัจจัยเสี่ยงและการเจ็บป่วย

2.2 ส่งเสริมสุขภาพของคนไทย

2. เจ้าหน้าที่มีความสุข

ตัวชี้วัด

1. ดัชนีวัดความสุขด้วยตนเองของคนในองค์กร (Happy Work Life Index) ≥ 50

2. ดัชนีสุขภาวะองค์กร (Happy Workplace Index) ≥ 57

3. ระบบสุขภาพยั่งยืน

ตัวชี้วัด

1. Access

2. Coverage

3. Quality

4. Governance



ยกระดับการสาธารณสุขไทย

สุขภาพแข็งแรงทุกวัย

เศรษฐกิจสุขภาพไทยมั่นคง



การขับเคลื่อนนโยบายปลัดกระทรวงสาธารณสุข พ.ศ. 2569

“สานต่อ วาระรากฐาน ร่วมพัฒนา เพื่อระบบที่แข็งแกร่ง”

1. เพิ่มประสิทธิภาพระบบบริการสุขภาพ เชิงพื้นที่ ลดเหลื่อมล้ำ

- 1.1 One Region-One Province-One Hospital บริหารทรัพยากรร่วมระหว่าง สภ. ในระดับเขต ระบบส่งต่อ ระบบข้อมูล บริหารกำลังคน
- 1.2 ยกระดับความเป็นเลิศด้านบริการ (Service Excellence) พัฒนาบริการเฉพาะทาง มีศูนย์ความเป็นเลิศทุกเขตสุขภาพ เพิ่มทางเลือกการเข้ารับบริการ พรีเมียมคลินิก
- 1.3 เพิ่มประสิทธิภาพการบริการปฐมภูมิ ให้ประชาชนทุกคนมีหมอประจำตัว
- 1.4 เสริมสร้างความพร้อมการตอบโต้ภาวะฉุกเฉิน เสริมศักยภาพบุคลากร ด้านการบริหารจัดการ บุคลากรหน่วยงาน ลดความทับซ้อน
- 1.5 เพิ่มการเข้าถึงบริการสุขภาพในพื้นที่กกม. พัฒนา Mini Clinic Telemedicine เสริมการเข้าถึงบริการระดับทุติยภูมิ พัฒนาการบริหารจัดการในภาพรวมทั้งระบบ

2. สร้างสุขภาพดีทุกช่วงวัย คนไทยแข็งแรง

- 2.1 ส่งมอบความแข็งแรงกาย-ใจ เด็กพัฒนาการสมวัย วัยเรียน วัยรุ่น IQ EQ ดี วัยทำงานพฤติกรรมสุขภาพที่ดี ลดภาวะพังพองในผู้สูงอายุ มีระบบดูแลสุขภาพระยะยาว
- 2.2 ยกระดับการควบคุมป้องกัน NCDs เชิงบูรณาการ เพิ่มแรงจูงใจด้านสุขภาพ เช่น สิกิประโยชน์ภาษี สำหรับผู้มีพฤติกรรมสุขภาพดี
- 2.3 การจัดการสิ่งแวดล้อมที่เอื้อต่อการมีสุขภาพดี เช่น ระบบบำบัดน้ำเสีย ลดการปล่อย คาร์บอนในหน่วยบริการสุขภาพ พัฒนารพ.เป็นมิตรต่อสิ่งแวดล้อม



3. เพิ่มขีดความสามารถ นวัตกรรมทางการแพทย์และ สาธารณสุข ดิจิทัลสุขภาพ ระบบข้อมูลสุขภาพอัจฉริยะ

- 3.1 พัฒนาระบบดิจิทัลสุขภาพเชื่อมโยงเป็นหนึ่งเดียว สร้างคลังข้อมูลสุขภาพขนาดใหญ่ของประเทศ
- 3.2 พัฒนา Telemedicine นวัตกรรม ปัญญาประดิษฐ์ ทางการแพทย์ สนับสนุนการวิจัยและการผลิต ATMPs
- 3.3 พัฒนาเทคโนโลยีการแพทย์แม่นยำ (Precision Medicine)

4. เพิ่มมูลค่าเชิงเศรษฐกิจสุขภาพ

- 4.1 เพิ่มมูลค่าบริการสุขภาพ ผลิตภัณฑ์สุขภาพ สนุนประเทศไทย การท่องเที่ยวเชิงสุขภาพ อุตสาหกรรมสุขภาพ คลินิกแพทย์แผนไทยร่วมสมัย
- 4.2 ผลิตและพัฒนา Prof. Caregiver และนวดไทย
- 4.3 ส่งเสริมวิจัยและพัฒนานวัตกรรมทางการแพทย์ เพื่อสร้างมูลค่าเพิ่มทางเศรษฐกิจ

5. บุคลากรมีขวัญ กำลังใจ และคุณภาพชีวิตการทำงานที่ดี

- 5.1 บริหารจัดการกำลังคนที่คล่องตัว ลดข้อจำกัด ปรับปรุงกฎหมาย ระเบียบ แนวปฏิบัติ ผลักดัน ร่าง พรบ.ก.สร.
- 5.2 บริหารจัดการกำลังคนในเขตสุขภาพ เพิ่มการกระจาย สร้างแรงจูงใจ รักษาบุคลากรคุณภาพในพื้นที่
- 5.3 สร้างเสริมคุณภาพชีวิตในการทำงาน สวัสดิการ ความก้าวหน้า สิ่งแวดล้อม ความปลอดภัย



นโยบายรัฐมนตรีว่าการกระทรวงสาธารณสุข นายพัฒนา พร้อมพัฒน์



01 “30 บาท รักษาทุกที่” และ “ฟอกไตฟรี ได้ทุกแห่ง”

- ใช้บัตรประชาชนใบเดียว
- Telemedicine ทุก สว.สศ.
- ฉายแสงมะเร็งครอบคลุมทุกที่
- ฟอกไตฟรีทุกแห่ง

02 “รอบรู้ เพื่ออยู่อย่างมีคุณภาพชีวิต”

- รอบรู้ข้อมูลสุขภาพที่ถูกต้อง
- ตระหนักถึงสถานะสุขภาพตนเอง
- รอบรู้วิธีแก้ปัญหสุขภาพ

03 “หมอไม่ลา ประชาชนไม่รอ เชื่อมต่อทุกบริการผ่านเทคโนโลยี”

- Super App
- ปัญญาประดิษฐ์ AI
- ERP บริหารเชิงยุทธศาสตร์
- CRM ติดตามความพึงพอใจ

04 “เรื่องยนต์ทางเศรษฐกิจใหม่ ของประเทศ ด้วยการแพทย์มูลค่าสูง”

- การท่องเที่ยวเชิงสุขภาพ
- การแพทย์แม่นยำ
- ผลิตภัณฑ์ยาเพื่อการบำบัดรักษาขั้นสูง (ATMPs)

05 “ขวัญกำลังใจบุคลากร”

- เพิ่มค่าตอบแทนตามภาระงาน
- เพิ่มผู้ช่วยบุคลากร
- แก้ไขโครงสร้าง/กฎหมาย





นโยบายรัฐมนตรีช่วยว่าการกระทรวงสาธารณสุข นายวรโชติ สุคนธ์ขจร

01
อสม.



“บุสต์ อสม.
สู่ผู้ช่วยสาธารณสุข
ยกระดับเพื่อ
สวัสดิการที่ยั่งยืน”

- พัฒนา “อสม.” สู่ผู้ช่วยสาธารณสุข/ผู้เชี่ยวชาญดูแลผู้สูงวัย
- ผลักดัน ร่าง พรบ.อสม. 7 ฉบับ
- กองทุน สวัสดิการ อสม. สร้างหลักประกันรายได้-สวัสดิการ
- บริหาร คน-งาน-เงิน-ข้อมูล ด้วย AI

02
ปราบปราม



“ปราบปราม โปรงไซ ปลอดภัย
เพื่อสุขภาพคนไทยทุกมิติ”

- ยาเสพติดและวัตถุออกฤทธิ์
- อาหาร/ผลิตภัณฑ์สุขภาพ ผิดกฎหมาย
- การกระทำผิด กฎหมาย ระเบียบ มาตรฐาน วิชาชีพ
- โฆษณา-การหลอกลวง

03
แรงงาน



“เร่งรัดให้แรงงาน
ต่างชาติ/ต่างด้าว
ซื้อประกันสุขภาพ
ลดภาระประเทศ”

- ให้แรงงานต่างชาติ ซื้อระบบประกันสุขภาพ
ลดภาระงบประมาณรัฐ
- ควบคุม ป้องกันโรค โดยเพิ่มระบบตรวจสุขภาพ
และฐานข้อมูลแรงงานต่างชาติ อย่างโปร่งใส



ยุทธศาสตร์ด้านสาธารณสุข สำนักงานสาธารณสุขจังหวัดอุดรธานี

วิสัยทัศน์ (Vision) : เป็นองค์กรด้านสุขภาพที่รวมพลังสังคม เพื่อประชาชนอุดรธานีสุขภาพดี

พันธกิจ (Mission) :

1. กำหนดนโยบาย ยุทธศาสตร์ เป้าหมาย และผลลัพธ์ด้านสุขภาพ พัฒนากฎหมาย กำหนดมาตรฐาน ประสานและบูรณาการประเด็นสุขภาพที่สำคัญ ทั้งในระดับจังหวัด ระดับเขตและระดับภาค
2. แปรนโยบายสู่การปฏิบัติ ติดตามกำกับ (Monitoring) ประเมินผล (Evaluation) ตลอดจนกำกับดูแล (Regulate) การดำเนินงานตามกฎหมายและมาตรฐานด้านสุขภาพ
3. จัดบริการและพัฒนาระบบบริการสุขภาพในด้านส่งเสริมสุขภาพ ป้องกันควบคุมโรค รักษาพยาบาลฟื้นฟูสุขภาพ และคุ้มครองผู้บริโภค ที่มีคุณภาพและประสิทธิภาพ
4. สนับสนุนและพัฒนาระบบบริหารจัดการทรัพยากรด้านการแพทย์และสาธารณสุข ตามหลักธรรมาภิบาล

ค่านิยม (Core Value)

“UDMOPH”

U : Unity	มีความสามัคคี
D : Diversity	มีความหลากหลาย
M : Mastery	เป็นนายตนเอง
O : Originality	เร่งสร้างสิ่งใหม่
P : People center	ใส่ใจประชาชน
H : Humility	ถ่อมตนอ่อนน้อม



สำนักงานสาธารณสุขจังหวัดอุดรธานี
UDONTHANI PROVINCIAL HEALTH OFFICE

นโยบายมุ่งเน้น สำนักงานสาธารณสุขจังหวัดอุดรธานี ปีงบประมาณ 2569

Smart Kids

สินทรัพย์
แห่งเมือง



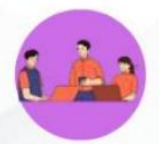
Smart teenage

อัมกรุ่นใจ
แห่งการสร้างสรร



Smart working

ความเข้มแข็ง
สู่การเป็นเกราะ
แห่งเมือง



Smart aging

ใส่ใจ ใส่พลัง
ความเปี่ยมสุข



อสม.กักตอ สายใย
ห่วงโซ่สุขภาพดี

ระบบสุขภาพ
ปฐมภูมิ



หน่วยบริการ
เข้มแข็ง

ระบบ
ธรรมนูญ



สิ่งแวดล้อมเป็นมิตร
เมืองแห่งการ
มีสุขภาพดี

Wellness
Community



พลังท้องถิ่น
พลังบูรณาการ

พัฒนาสุขภาพ
ระดับอำเภอ
(พชอ.)



“

งานสาธารณสง หรืองานที่ทำกับคนอื่น

หรือคนส่วนใหญ่ มุมมองความคิด
และความลุ่มลึกของการจัดการ
ที่สร้างพลังให้ทีม ต้องละเอียดประณีตพอ

ในการประสาน **“พลังที่ดี”**
ที่ทั้ง **“คิดดี พูดดี ทำดี”**

”

ดร.นพ.สมชายโชติ ปิยวัชรเวลา
นายแพทย์สาธารณสุขจังหวัดอุดรธานี





“
สุขภาพดี
คือ
คำตอบของทุก
ความสำเร็จ
”

ดร.นพ.สมชายโชติ ปิยวัชรเวลา
นายแพทย์สาธารณสุขจังหวัดอุดรธานี





“

ผืนพสุธา กัมปนาท เมื่อยกธงยับ
ความคึกคัก ทอประกาย สุกพ่องใส
สา'สูงอุดร พรั่งพร้อม ร่วมแรงใจ
สานพลัง ดำรงไว้

“คนสุขภาพดี”

”

ดร.นพ.สมชายโชติ ปิยวัชรเวลา
นายแพทย์สาธารณสุขจังหวัดอุดรธานี

1 พฤศจิกายน 2566



นพ.สมชาย โชติ ปิยวัชรเวลา
นายแพทย์สาธารณสุขจังหวัดอุดรธานี

ทำหน้าที่ ให้เบิกบาน

สร้างตำนานด้วยงานที่ได้ร่วมกันทำ

5 รัก

5 รับผิดชอบ

5 สำนึกบุญ

5 รุก

อะไรทำได้ดี สู่ excellent

1. การจัดบริการสุขภาพปฐมภูมิ
2. การจัดระบบบริการจิตเวชจากยาเสพติด
3. การสร้างความเชื่อมั่นในการควบคุมป้องกันโรค
4. การจัดระบบบริการคุณภาพ เชื่อมโยง ไร้รอยต่อ.
(One Province One Hospital) TeleMed, EMS
5. การสร้างนวัตกรรมบริการบริหารจัดการสุขภาพ งานวิชาการ

1. การดำเนินการโครงการตามพระราชดำริ.
วัน โรค
2. การจัดการสุขภาพตามกลุ่มวัยการดูแลกลุ่มวัย.
Smart Mom ,Kid ,teenage, working, aging
3. การสร้างการเข้มแข็งที่บูรณาการของทุกภาคส่วน
(Integration, Participation).
ในการปรับเปลี่ยนพฤติกรรมสุขภาพ
4. การจัดการภาวะทางจิต
จากความล้มเหลวทางเศรษฐกิจ
ความเครียด.ซึมเศร้า.การฆ่าตัวตาย
5. ลดโรคไม่ติดต่อเรื้อรัง NCD remission

5 รับ

อะไรที่ต้องพัฒนา
strengthens

5 สนับสนุน : ธรรมาภิบาล อะไรที่ต้องDevelopment

1. พัฒนากำลังคนด้านสุขภาพให้มีสมรรถนะตามภารกิจและมีความสุขในการทำงาน
2. พัฒนาระบบสารสนเทศเพื่อการจัดการความรู้และเกิดนวัตกรรมเพื่อแก้ปัญหาสุขภาพ
3. บูรณาการระบบบริหารจัดการโดยมุ่งเน้นผลสัมฤทธิ์มีธรรมาภิบาลเพื่อให้เป็นองค์กรชั้นนำเลิศในด้านการบริหารจัดการระบบบริการสุขภาพ :Back office PMQA ITA
4. การสร้างพื้นที่ปลอดภัยในบริการสุขภาพ
5. การควบคุมตรวจสอบภายใน การนิเทศประเมินผลงาน

แผนยุทธศาสตร์ คปสอ.บ้านผือ อำเภอบ้านผือ ปีงบประมาณ พ.ศ. 2568 - 2572

วิสัยทัศน์ (Vission) คปสอ.บ้านผือ

“ประชาชนสุขภาพดี ภาครัฐเข้มแข็ง มุ่งสู่ความเป็นเลิศระดับเขต”

พันธกิจ (Mission) คปสอ.บ้านผือ

1. ให้บริการด้านการส่งเสริม ป้องกัน และคุ้มครองผู้บริโภค
2. ให้บริการรักษาพยาบาลระดับปฐมภูมิให้มีศักยภาพและคุณภาพ
3. พัฒนาเครือข่ายสุขภาพ และส่งเสริมการมีส่วนร่วมของชุมชนในการดูแลสุขภาพ
4. พัฒนาระบบบริหารจัดการ

ยุทธศาสตร์ (Strategic)

1. สร้างเสริมสุขภาพ ป้องกันโรค และคุ้มครองผู้บริโภค ภัยพิบัติที่เกิดขึ้นใหม่ ให้ประชาชนทุกกลุ่มวัยเข้าถึงบริการที่มีคุณภาพ
2. พัฒนาศักยภาพและคุณภาพ รพ.สต.ให้สูงขึ้น สามารถเป็น Gate keeper ด้านรักษาพยาบาลปฐมภูมิ
3. พัฒนาศักยภาพของภาคีเครือข่ายสุขภาพในระดับ CUP ให้ประชาชนได้รับการแบบไร้รอยต่อ
4. สร้างเครือข่ายด้านสุขภาพในชุมชนให้ชุมชนสามารถพึ่งพิงตนเองได้มากขึ้นด้านสุขภาพด้วย Wellness Community
5. พัฒนาระบบบริหารจัดการและข้อมูลสารสนเทศด้านสุขภาพให้เป็น Smart Cup
6. พัฒนาบุคลากรให้มีสมรรถนะด้านการรักษาพยาบาล สารสนเทศ และสามารถสร้างนวัตกรรมด้านสุขภาพ

เป้าประสงค์ (Goal)

1. ประชาชนทุกกลุ่มวัยเข้าถึง คัดกรอง การส่งเสริม ป้องกันโรคและฟื้นฟูสุขภาพที่ได้คุณภาพ
2. ลดอัตราการป่วย อัตราตาย ภัยคุกคามสุขภาพที่เป็นปัญหาในพื้นที่
3. ประชาชนได้รับการคุ้มครองสุขภาพ
4. ประชาชนกลุ่มเป้าหมายมีรู้ด้านสุขภาพและมีพฤติกรรมสุขภาพที่เหมาะสม
5. รพ.สต. มีศักยภาพในการดูแลรักษาพยาบาลที่สูงขึ้น ประชาชนเชื่อมั่นในการเข้ารับบริการ
6. รพ.สต. ให้การรักษาพยาบาลที่มีคุณภาพผ่านเกณฑ์การประเมิน สถานบริการระดับปฐมภูมิ
7. ผู้ป่วยได้รับการดูแลต่อเนื่องแบบไร้รอยต่อและได้รับการส่งต่อในกลุ่มอาการวิกฤติที่มีประสิทธิภาพทันเวลา
8. ชุมชนมีเครือข่ายสุขภาพที่สามารถดูแลสุขภาพและการรักษาพยาบาลของตนเองขึ้นพื้นฐานได้มากขึ้น ด้วยระบบแพทย์ผสมผสาน
9. เป็น CUP ที่มีธรรมาภิบาลการจัดการที่ทันสมัยและระบบข้อมูล สารสนเทศ ที่ถูกต้องครบถ้วนปลอดภัยและเป็นปัจจุบัน
10. บุคลากรมีสมรรถนะที่เหมาะสมในการปฏิบัติงาน สามารถสร้างองค์ความรู้และนวัตกรรมด้านสุขภาพ
11. บุคลากรมีสุขภาพดีเป็นแบบอย่างด้านสุขภาพแก่ประชาชนและมีความสุข

ประเด็นยุทธศาสตร์ คปสอ.บ้านผือ ปีงบประมาณ พ.ศ. 2568-2572 มี 6 ประเด็นดังนี้

ประเด็นที่ 1 สร้างเสริมสุขภาพ ป้องกันโรค และคุ้มครองผู้บริโภค ภัยพิบัติที่เกิดขึ้นใหม่ ให้ประชาชนทุกกลุ่มวัยเข้าถึงบริการที่มีคุณภาพ

ประเด็นที่ 2 พัฒนาศักยภาพและคุณภาพ รพ.สต.ให้สูงขึ้น สามารถเป็น Gate keeper ด้านรักษาพยาบาลปฐมภูมิ

ประเด็นที่ 3 พัฒนาศักยภาพของภาคีเครือข่ายสุขภาพในระดับ CUP ให้ประชาชนได้รับบริการแบบไร้รอยต่อ

ประเด็นที่ 4 สร้างเครือข่ายด้านสุขภาพในชุมชนให้ชุมชนสามารถพึ่งพิงตนเองได้มากขึ้นด้านสุขภาพด้วย Wellness Community

ประเด็นที่ 5 พัฒนาระบบบริหารจัดการและข้อมูลสารสนเทศด้านสุขภาพให้เป็น Smart Cup

ประเด็นที่ 6 พัฒนาบุคลากรให้มีสมรรถนะด้านการรักษาพยาบาล สาธารณสุข และสามารถสร้างนวัตกรรมด้านสุขภาพ

ค่านิยม (Core Value) คปสอ.บ้านผือ

ค่านิยมหลัก : BPUDMOPH

Believe : สร้างความเชื่อมั่น

Mastery : เป็นนายตนเอง

Participate : เน้นการมีส่วนร่วม

Originality : ริเริ่มสร้างสรรค์

Unity : เป็นทีมเดียวกัน

People centered : ใส่ใจประชาชน

Diversity : มีความหลากหลาย

Humility : อ่อนน้อมถ่อมตน

ประเด็นยุทธศาสตร์ ที่ 1

สร้างเสริมสุขภาพ ป้องกันโรค และคุ้มครองผู้บริโภค ภัยพิบัติที่เกิดขึ้นใหม่ ให้ประชาชนทุกกลุ่มวัยเข้าถึงบริการที่มีคุณภาพ

เป้าประสงค์ (Goal)

1. ประชาชนทุกกลุ่มวัยเข้าถึง คัดกรอง การส่งเสริม ป้องกันโรคและฟื้นฟูสุขภาพที่ได้คุณภาพ
2. ลดอัตราป่วย อัตราตาย ภัยคุกคามสุขภาพที่เป็นปัญหาในพื้นที่
3. ประชาชนได้รับการคุ้มครองสุขภาพ
4. ประชาชนกลุ่มเป้าหมายมีรู้ด้านสุขภาพและมีพฤติกรรมสุขภาพที่เหมาะสม

พันธกิจ	เป้าประสงค์	ตัวชี้วัด
1. ให้บริการด้านการส่งเสริม ป้องกัน และคุ้มครองผู้บริโภค	1. ประชาชนทุกกลุ่มวัยเข้าถึง คัดกรอง การส่งเสริม ป้องกันโรคและฟื้นฟูสุขภาพที่ได้คุณภาพ	<ol style="list-style-type: none"> 1. ร้อยละหญิงตั้งครรภ์ได้รับการฝากครรภ์ครั้งแรกก่อนหรือเท่ากับ 12 สัปดาห์ 2. ร้อยละของเด็ก 0-5 ปี มีพัฒนาการสมวัย <ol style="list-style-type: none"> 2.1 ร้อยละของเด็ก 0-5 ปี ได้รับการคัดกรองพัฒนาการ ด้วย DSPM 2.2 ร้อยละของเด็ก 0-5 ปี ได้รับการคัดกรองสงสัยครั้งแรก 2.3 ร้อยละของเด็ก 0-5 ปี ได้รับการติดตามพัฒนาการล่าช้า 2.4 ร้อยละของเด็ก 0-5 ปี ที่สงสัยล่าช้าได้รับการพัฒนาการล่าช้าได้รับการกระตุ้นด้วย TEDA 4I 3. ร้อยละเด็กอายุ 3 ปี ปราศจากฟันผุ (Caries free) 4. ร้อยละเด็กอายุ 12 ปี ฟันดีไม่มีผุ (Cavity free) 5. ร้อยละเด็กอายุ 6-14 ปี สูงดีสมส่วน 6. ร้อยละของหญิงอายุน้อยกว่า 20 ปี ได้รับการบริการคุมกำเนิดแบบสมัยใหม่หลังคลอด หรือหลังแท้ง <ol style="list-style-type: none"> 6.1 ร้อยละของการคลอดในกลุ่มมารดา อายุ 15-19 ปี 7. ร้อยละคนวัยทำงานอายุ 19-59 ปี มีดัชนีมวลกายปกติ <ol style="list-style-type: none"> 7.1 ร้อยละของเจ้าหน้าที่มีสุขภาพดีตามเกณฑ์ที่กำหนด 8. คะแนนความสำเร็จของการดำเนินงานพัฒนาคุณภาพชีวิตผู้สูงอายุที่มีภาวะพึ่งพิง <ol style="list-style-type: none"> 8.1 ร้อยละผู้สูงอายุที่มีภาวะพึ่งพิงที่ได้รับการดูแลตามชุดสิทธิประโยชน์ตามเกณฑ์ 8.2 ร้อยละของผู้สูงอายุได้รับการคัดกรองสุขภาพและได้รับการบริการตามเกณฑ์ 9. ร้อยละของผู้ที่ได้รับการคัดกรองมะเร็ง <ol style="list-style-type: none"> 9.1 ร้อยละของสตรีกลุ่มเป้าหมายอายุ 30-60 ปี ได้รับการคัดกรองมะเร็งปากมดลูก 9.2 ร้อยละของสตรีอายุ 30-70 ปี ตรวจคัดกรองมะเร็งเต้านมด้วยตนเอง (BSE) 9.3 ร้อยละของกลุ่มเป้าหมายได้รับการคัดกรองมะเร็งลำไส้ใหญ่ลำไส้ตรง 9.4 ร้อยละของผู้ที่มีผลผิดปกติ (มะเร็งปากมดลูก) ได้รับการส่องกล้อง Colposcopy 9.5 ร้อยละของผู้ที่มีผลผิดปกติ (มะเร็งลำไส้ใหญ่และไส้ผิตปกติ) ได้รับการส่องกล้อง Colonoscopy 10. ร้อยละการตรวจติดตามยืนยันวินิจฉัยกลุ่มสงสัยป่วยโรคเบาหวานและ/หรือความดันโลหิตสูง (2 KPIs) <ol style="list-style-type: none"> 10.1 ร้อยละการตรวจติดตามยืนยันวินิจฉัยกลุ่มสงสัยป่วยโรคเบาหวาน 10.2 ร้อยละการตรวจติดตามยืนยันวินิจฉัยกลุ่มสงสัยป่วยโรคความดันโลหิตสูง 11. ร้อยละผู้ป่วย CKD เปลี่ยนจากระยะที่ 3 เป็นระยะที่ 4 12. ค่าคะแนนความสำเร็จของการดำเนินงาน wellness community <ol style="list-style-type: none"> 12.1 อัตราการเกิดเบาหวานรายใหม่ทั้งหมด 12.2 อัตราการเกิดเบาหวานรายใหม่ ที่มาจากกลุ่มเสี่ยง (Type 1/2) 13. ระดับความสำเร็จของ คปสอ. ในการมีและใช้ระบบบริการคนพิการแบบเบ็ดเสร็จ จังหวัดอุดรธานี Phase 2

พันธกิจ	เป้าประสงค์	ตัวชี้วัด
	2. ลดอัตราป่วย อัตราตาย ภัยคุกคามสุขภาพที่เป็นปัญหาในพื้นที่	14. อัตราการป่วยรวม 14.1 อัตราการป่วยด้วยโรคไข้เลือดออก ไม่เกิน 50 ต่อแสนประชากร 14.2 อัตราความสำเร็จการรักษาผู้ป่วยวัณโรคปอดรายใหม่ 14.3 ร้อยละความครอบคลุมการขึ้นทะเบียนของผู้ป่วยวัณโรครายใหม่และกลับเป็นซ้ำ 15. อัตราการเสียชีวิตจากอุบัติเหตุทางถนน ไม่เกิน 11.78 ต่อแสนประชากร 16. ระดับความสำเร็จอำเภอมีศูนย์ปฏิบัติการภาวะฉุกเฉิน (EOC) และทีมตระหนักรู้สถานการณ์ (SAT) ที่สามารถปฏิบัติงานได้จริง จำนวน 1 ศูนย์
	3. ประชาชนได้รับการคุ้มครองสุขภาพ	17. ระดับความสำเร็จในการดำเนินงานคุ้มครองผู้บริโภคด้านสาธารณสุข ระดับอำเภอ 18. คะแนนเฉลี่ยถ่วงน้ำหนัก มาตรฐานสถานประกอบการด้านสุขภาพและการดำเนินการแก้ไขข้อร้องเรียนด้านสุขภาพ 19. ร้อยละของโรงพยาบาลส่งเสริมสุขภาพตำบลที่พัฒนานามัยสิ่งแวดล้อมได้ตามเกณฑ์ GREEN & CLEAN Sub-district Health Promoting Hospital (GCSH) (ระดับมาตรฐานขึ้นไป และระดับดีขึ้นไป)
	4. ประชาชนกลุ่มเป้าหมายมีรู้ด้านสุขภาพและมีพฤติกรรมสุขภาพที่เหมาะสม	20. ร้อยละของผู้ป่วยหรือผู้ดูแล ในกลุ่มโรคเสี่ยงสูง (3S) มีความรู้ด้าน early warning signs และจัดการความช่วยเหลือได้

ประเด็นยุทธศาสตร์ ที่ 2

พัฒนาศักยภาพและคุณภาพ รพ.สต.ให้สูงขึ้น สามารถเป็น Gate keeper ด้านรักษาพยาบาลปฐมภูมิ

เป้าประสงค์ (Goal)

5.รพ.สต. มีศักยภาพในการดูแลรักษาพยาบาลที่สูงขึ้น ประชาชนเชื่อมั่นในการเข้ารับบริการ

6.รพ.สต. ให้การรักษาพยาบาลที่มีคุณภาพผ่านเกณฑ์การประเมิน สถานบริการระดับปฐมภูมิ

พันธกิจ	เป้าประสงค์	ตัวชี้วัด
2. ให้บริการรักษาพยาบาลระดับปฐมภูมิให้มีศักยภาพและคุณภาพ	5. รพ.สต. มีศักยภาพในการดูแลรักษาพยาบาลที่สูงขึ้น ประชาชนเชื่อมั่นในการเข้ารับบริการ	21. สัดส่วนการรับบริการ OP visit รพ.สต. : รพ. (สัดส่วน 60:40) 22. ร้อยละความพึงพอใจ 22.1 ร้อยละความพึงพอใจของผู้ให้บริการใน รพ.สต. 22.2 ร้อยละความพึงพอใจของผู้ใช้บริการใน รพ.สต.
	6. รพ.สต. ให้การรักษาพยาบาลที่มีคุณภาพผ่านเกณฑ์การประเมิน สถานบริการระดับปฐมภูมิ	23. จำนวน PCU/NPCU ผ่านเกณฑ์มาตรฐานคุณภาพบริการหน่วยปฐมภูมิ และมีบริการตามเกณฑ์ 24. จำนวน รพ.สต. ที่มีอัตราการเข้ายาปฏิชีวนะในกลุ่มโรคติดเชื้อทางเดินหายใจส่วนบน และโรคอุจจาระร่วงเฉียบพลันผ่านเกณฑ์เป้าหมายทั้ง 2 โรค

ประเด็นยุทธศาสตร์ ที่ 3

พัฒนาศักยภาพของภาคีเครือข่ายสุขภาพในระดับ CUP ให้ประชาชนได้รับบริการแบบไร้รอยต่อ

เป้าประสงค์ (Goal)

7.ผู้ป่วยได้รับการดูแลต่อเนื่องแบบไร้รอยต่อและได้รับการส่งต่อในกลุ่มอาการวิกฤติที่มีประสิทธิภาพทันเวลา

พันธกิจ	เป้าประสงค์	ตัวชี้วัด
3. พัฒนาเครือข่ายสุขภาพ และส่งเสริมการมีส่วนร่วมของชุมชนในการดูแลสุขภาพ	7.ผู้ป่วยได้รับการดูแลต่อเนื่องแบบไร้รอยต่อและได้รับการส่งต่อในกลุ่มอาการวิกฤติที่มีประสิทธิภาพทันเวลา	25. ร้อยละการเกิด complication ที่สามารถป้องกันได้ในผู้ป่วยเตียงประเภท 3 26. ร้อยละการเปลี่ยนแปลงสถานะสุขภาพของผู้ป่วยระยะยาวจากผู้ป่วยเตียงประเภทที่ 3 มีอาการคงที่และดีขึ้น

ประเด็นยุทธศาสตร์ ที่ 4

สร้างเครือข่ายด้านสุขภาพในชุมชนให้ชุมชนสามารถพึ่งพิงตนเองได้มากขึ้นด้านสุขภาพด้วย Wellness Community

เป้าประสงค์ (Goal)

8.ชุมชนมีเครือข่ายสุขภาพที่สามารถดูแลสุขภาพและการรักษาพยาบาลของตนเองขั้นพื้นฐานได้มากขึ้นด้วยระบบแพทย์ผสมผสาน

พันธกิจ	เป้าประสงค์	ตัวชี้วัด
3. พัฒนาเครือข่ายสุขภาพ และส่งเสริมการมีส่วนร่วมของชุมชนในการดูแลสุขภาพ	8.ชุมชนมีเครือข่ายสุขภาพที่สามารถดูแลสุขภาพและการรักษาพยาบาลของตนเองขั้นพื้นฐานได้มากขึ้นด้วยระบบแพทย์ผสมผสาน	27. ระดับความสำเร็จของการดำเนินการอำเภอ Wellness Community 27.1 จำนวน รพ.สต. ที่ดำเนินการจัดตั้ง Wellness Center

ประเด็นยุทธศาสตร์ ที่ 5

พัฒนาระบบบริหารจัดการและข้อมูลสารสนเทศด้านสุขภาพให้เป็น Smart Cup

เป้าประสงค์ (Goal)

9.เป็น CUP ที่มีธรรมาภิบาลการจัดการที่ทันสมัยและระบบข้อมูล สารสนเทศ ที่ถูกต้องครบถ้วนปลอดภัยและเป็นปัจจุบัน

พันธกิจ	เป้าประสงค์	ตัวชี้วัด
4. พัฒนาระบบบริหารจัดการ	9.เป็น CUP ที่มีธรรมาภิบาลการจัดการที่ทันสมัยและระบบข้อมูล สารสนเทศ ที่ถูกต้องครบถ้วนปลอดภัยและเป็นปัจจุบัน	28. จำนวน รพ.สต.ที่ผ่านเกณฑ์ Smart IT 29. ร้อยละความสำเร็จของดำเนินการพัฒนาคุณภาพการบริหารจัดการภาครัฐ (PMQA) ผ่านการประเมินตามเกณฑ์ที่กำหนด

ประเด็นยุทธศาสตร์ ที่ 6

พัฒนาบุคลากรให้มีสมรรถนะด้านการรักษาพยาบาล สารสนเทศ และสามารถสร้างนวัตกรรมด้านสุขภาพ

เป้าประสงค์ (Goal)

10.บุคลากรมีสมรรถนะที่เหมาะสมในการปฏิบัติงาน สามารถสร้างองค์ความรู้และนวัตกรรมด้านสุขภาพ

11.บุคลากรมีสุขภาพดีเป็นแบบอย่างด้านสุขภาพแก่ประชาชนและมีความสุข

พันธกิจ	เป้าประสงค์	ตัวชี้วัด
4. พัฒนาระบบบริหารจัดการ	10.บุคลากรมีสมรรถนะที่เหมาะสมในการปฏิบัติงาน สามารถสร้างองค์ความรู้และนวัตกรรมด้านสุขภาพ	30. การพัฒนางานวิจัย เพื่อแก้ปัญหาด้านสาธารณสุขในพื้นที่ 30.1 วิจัยและนวัตกรรม 30.2 CQI 30.3 R2R 30.4 ร้อยละของบุคลากร (กลุ่มวิชาชีพ) มีการใช้ AI ในการปฏิบัติงาน
	11.บุคลากรมีสุขภาพดีเป็นแบบอย่างด้านสุขภาพแก่ประชาชนและมีความสุข	31. ค่าคะแนนความสำเร็จในการประเมินบุคลากรที่มีความสุขในการปฏิบัติงาน (Happinometer) 31.1 ร้อยละของบุคลากรในหน่วยงานมีการประเมินความสุขในการปฏิบัติงาน (Happinometer) 31.2 ร้อยละของบุคลากรในหน่วยงานมีความสุขในการปฏิบัติงาน (Happinometer)